

Dott. Arch. Massimo DESMERO
Via Roma n°59 - 0171 260476
12011 - Borgo San Dalmazzo (CN)

Dott. Arch. Lorenzo MARTINELLI
Dott. Arch. Sergio ZORNIOTTI
Via Staffarda n°7 - 0172 636426
12045 - Fossano (CN)

COMUNE	LIMONE PIEMONTE
OGGETTO	INTERVENTO TURISTICO RICETTIVO
	LOCALITA' CAMPO PRINCIPE
	ZONA URBANISTICA 3/TR2/G.2
COMMITT.	S.A.I. s.r.l. - Porta Rossa S.p.A.

TIPOLOGIA EDILIZIA - TURISTICO RICETTIVA
EDIFICIO D - Pianta Piano Interrato

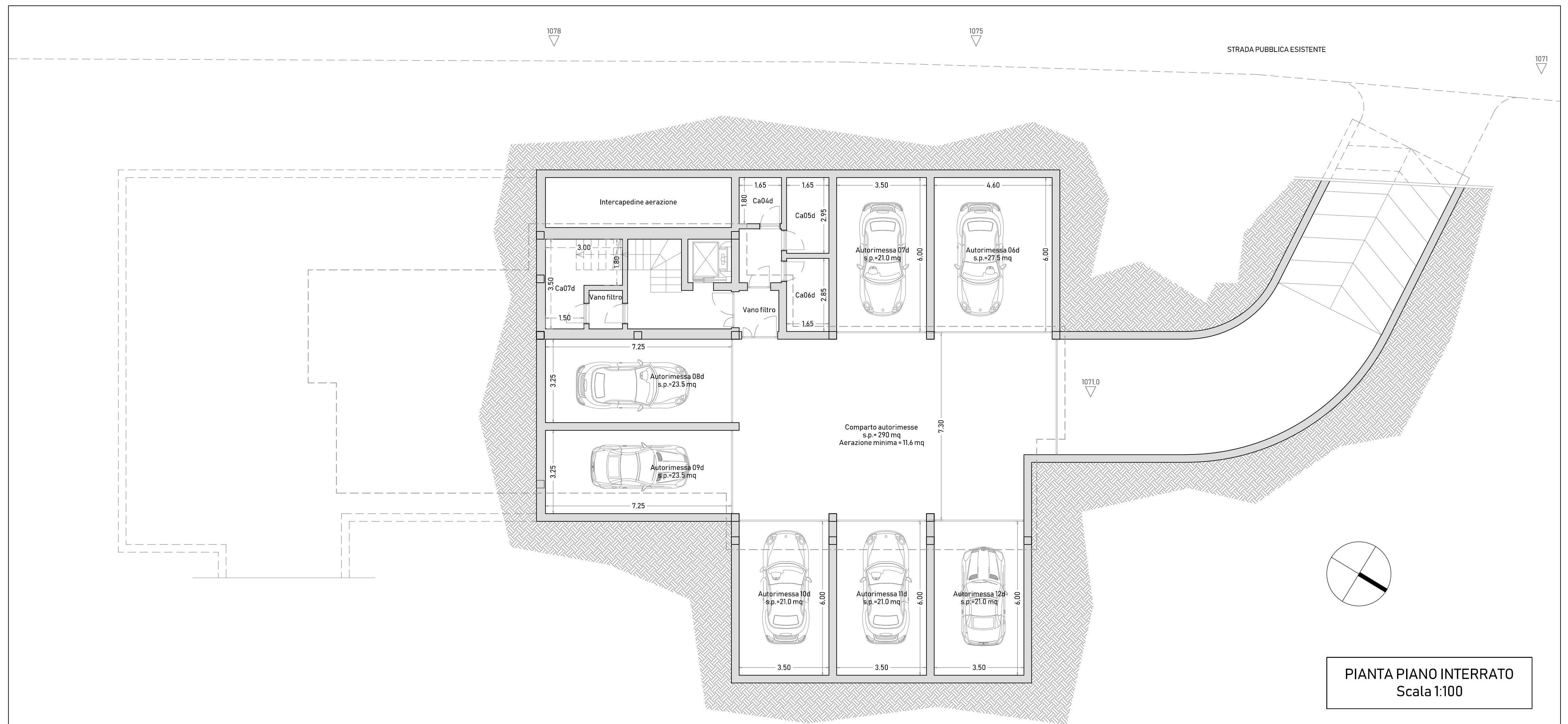
Pratica	3296 - 1703
Data	APRILE 2018
Aggiorn.	
Aggiorn.	

Scala
1:100

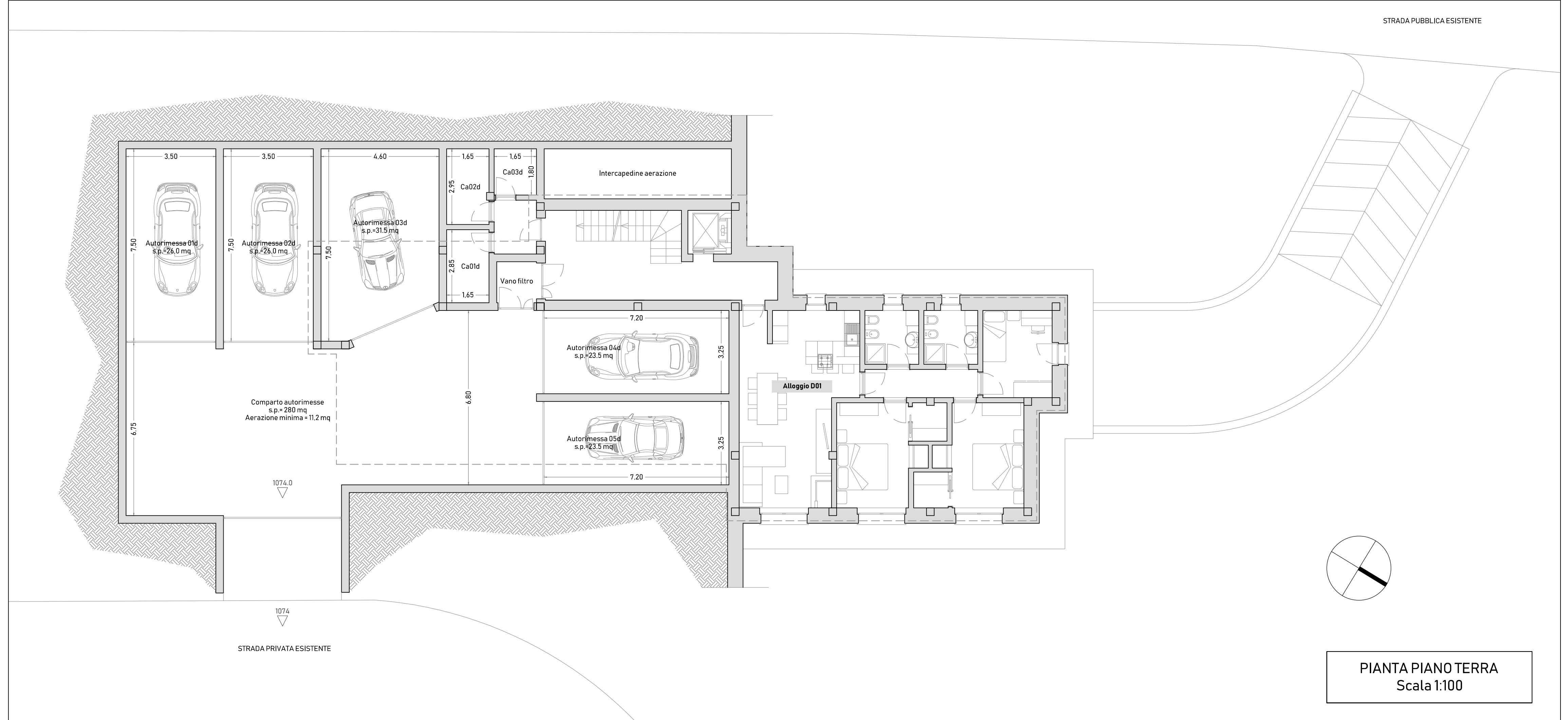
Tavola
9.f

Totale Cantine Edificio
n. 7

Totale Autorimesse Edificio
n. 12



PIANTA PIANO INTERRATO
Scala 1:100



PIANTA PIANO TERRA
Scala 1:100